



Les journées spéciales de sessions intensives se tiendront au CIC de 9h30 à 17h00 avec une interruption pour le repas de 12h00 à 13h00. Notre chef cuisinière Kaori Takahashi concocte des plats issus de la cuisine familiale française avec des ingrédients tenant compte des objectifs du développement durable. (un plat principal, un dessert, du pain)

*Pour une plus grande sécurité, les personnes sont séparées lors des repas par une cloison en Plexiglas.*



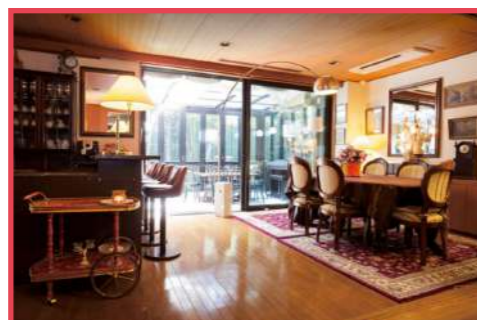
集中講座はCIC上野毛本校にて、9時半から17時まで開催。12時00分から13時00分のランチタイムでのお食事は当校シェフ、高橋かおりが、SDGsを考慮した食材を使用した家庭的なフランス料理を提供致します。(メイン、デザート、パン)

感染対策として、一人ずつアクリル板で区切って食事をします。



## NOS AVANTAGES — 当校を選ぶ理由

- ☆ Une combinaison unique pensée par une équipe dirigée par un professionnel habilité à la correction de l'examen.
- ☆ Un système de correspondance permettant d'apprendre de ses erreurs et gagner en auto-réflexion.
- ☆ Une session intensive en groupe pour échanger, discuter ensemble et rester motivé.
- ☆ Un retour direct après du professeur pour compléter ce qui fait défaut et l'assimiler immédiatement.
- ☆ Une cadre chaleureux et des découvertes culinaires!
- ☆ DELF試験官として認定を受けた講師が中心となって考案した、通信教育と集中講座を組み合わせた独自の高いプログラム
- ☆ 間違いからの気づきを生かし、自己分析力を高める通信教育
- ☆ 他の参加者との意見交換を通して、俄然やる気の高まるグループクラスでの集中講座
- ☆ 講師のフィードバックを直接実力に反映しやすい少人数指導
- ☆ 和気あいあいとした雰囲気と新たな食文化体験



## INSCRIPTION・申し込み

Inscrivez vous en renseignant simplement par mail les informations suivantes à : [cic@culture-francaise-tokyo.co.jp](mailto:cic@culture-francaise-tokyo.co.jp)

下記の項目を上記のメールアドレスよりお申し込み下さい

Nom, Âge, Adresse, Niveau désiré, Email, Téléphone  
お名前、年齢、希望レベル、ご住所、メール、お電話番号



## PRÉPARATION AUX EXAMENS DU

# DALF

## DALF 対策講座

### Niveaux C1 C2

## DALFの合格を確実にしよう！ Objectif réussite au DALF!

Session  
Automne  
2022



Préparation à la session du printemps: Trois devoirs suivis à faire à la maison avec deux sessions de support et une journée intensive spéciale dans notre école. **Inscriptions jusqu'au 5 août 2022**

試験直前の上野毛校での全日集中講習に加え、事前の通信教育(3回)と2回の授業を組み合わせた対策授業で、春の受験に向けて準備しましょう。申し込みは**2022年8月5日まで**

## Pourquoi passer le DALF?

Délivré par le ministère de l'éducation français, ce diplôme atteste de connaissances supérieures en langue française. À la différence du DELF, le DALF requiert un niveau de maîtrise équivalent à celui d'un locuteur natif. Dès lors, l'avoir vous dispense de l'examen de langue pour être admis dans une université française.

Si votre but est de travailler dans l'interprétariat ou pour des institutions internationales, le DALF sera incontestablement un argument de poids sur votre C.V.

## なぜDALFを受験するのか?

DALFはフランス国民教育省が発行する最も高い知識が必要とされる公式資格(ディプロム)です。DELFFより難易度が高く、ネイティブレベルのフランス語能力が必要とされます。DALFを取得すると、フランスの大学に入学するための語学試験を免除されます。国際機関や翻訳業務に携わる場合、説得力のある強みとすることができます。

## CULTURE INTERNATIONAL CLUB

キョルチュール・インターナショナル・クラブ

[www.culture-francaise-tokyo.co.jp](http://www.culture-francaise-tokyo.co.jp)

[cic@culture-francaise-tokyo.co.jp](mailto:cic@culture-francaise-tokyo.co.jp) 03-5758-3875

3-10-16 Kaminoge, Setagaya, Tokyo 東京都世田谷区野毛3-10-16



有限会社キョルチュール・フランセーズ  
におけるSDGs  
Objectifs de Développement  
Durable et Culture Française Y.K.



## 1. DEVOIRS SUIVIS — 通信教育



Nous avons élaboré un programme d'entraînement à faire chez soi à l'aide d'une sélection équilibrée d'exercices extraits du manuel **ABC DALF C1/C2** (éditions CLE International) pour développer concrètement vos capacités. Ces 3 séries d'exercices englobent les 4 compétences jugées lors de l'examen : Compréhension orale - Compréhension écrite - Production écrite - Production orale. Via un **système de correspondance**, nous corrigeons en donnant des clés afin que l'apprenant réfléchisse par lui-même sur ses erreurs et nous renvoie sa version définitive du devoir. À cela s'ajoute **deux séances (en présentiel ou en ligne sur Zoom)** pour se familiariser avec les exercices.

Le but est donc de se préparer efficacement à l'examen en comprenant ce qui est attendu en terme de processus et de structure; non pas de bachoter.

CLE International 社の対策問題集「**ABC DALF C1/C2**」を用いて、4技能：聴解、読解、筆記表現、口頭表現を網羅する訓練プログラムを準備しました。4技能をバランスよく含む3回の宿題を自宅で行い、取り組むことで、実力を養成することができます。

この**通信教育**は、添削が基本ですが、時として考えるヒントを与え、ご自身の実力で宿題を完成できるように、お手伝い致します。添削をさらに、各科目の取り組み方の説明を**2回の授業（対面あるいはZOOMでのオンライン）**を補います。

やみくもに時間を費やして試験準備をするのではなく、試験にて要求されていることを明確に理解し、戦略的に能力を養成して、試験に対応することが目的です。

Planning des devoirs suivis			
9月11日	Date limite de remise du 1er devoir · 第一回宿題の提出期限		
9月16日	<b>HYBRIDE</b> ハイブリッド	PO, PE	<b>C1</b> 10h~12h
9月25日		commentaires PO PEとコメント	<b>C2</b> 15h30~17h30
10月2日	Date limite de remise du 2e devoir · 第二回宿題の提出期限		
10月14日	<b>HYBRIDE</b> ハイブリッド	PO, PE	<b>C1</b> 10h~12h
10月23日		commentaires PO PEとコメント	<b>C2</b> 15h30~17h30
10月23日	Date limite de remise du 3e devoir · 第三回宿題の提出期限		

## 2. SESSION INTENSIVE — 集中講座

La session intensive se déroule le vendredi **23 septembre 2022** (férié) dans notre école de Kaminoge de 9h30 à 17h.

Vous vous entraînerez en groupe avec un professeur attiré sur différents points de l'examen en passant l'équivalent d'un examen blanc. Néanmoins, en raison du volume conséquent de documents à traiter inhérent au DALF, nous vous proposerons une préparation préalable afin de pouvoir vous conseiller activement pendant cette journée.

集中講座は、**2022年9月23日(金祝)**に、当校の上野毛本校にて9時半より17時まで行います。集中講座ではレベル別クラスにて、本番と同じ条件で訓練を行い、即解答、解説します。課題に対する解説及び生徒と講師の対話を重視するため、DALFの長文等の課題に対しては事前学習が必要となります。

Déroulement de la session intensive		
	<b>C1</b>	<b>C2</b>
9h30-12h00	Compréhension de l'oral et des écrits Correction / Commentaire	Compréhension et production orales Correction / Commentaire
<b>REPAS ランチ</b>		
13h00-17h00	Productions orale et écrite Correction / Commentaire	Compréhension et production écrites Correction / Commentaire

L'inscription aux examens du DALF doit être faite du **16 août au 23 septembre 2022**.  
Plus de renseignements sur : [www.delfdalf.jp/](http://www.delfdalf.jp/)  
DALFの申し込み期間は2022年8月16日より9月23日です。詳しくは : [www.delfdalf.jp/](http://www.delfdalf.jp/)

### Date des examens

**Les 5 et 6 novembre**  
受験予定日  
**11月5・6日**

### NOS TARIFS (repas compris) — 授業料(食事代込)

**Niveau C1 C2 レベル : 49900¥**  
(T.T.C · 税込)

**Aucun frais annuel ou d'inscription**  
**入会費、年会金 無料**

**N.B.** Prière d'acheter au préalable le manuel 「ABC DALF C1/C2」 par Amazon, etc...

**Paiement** Vous recevrez une facture indiquant les modalités de paiement après inscription. Après confirmation du paiement, nous vous enverrons les documents par courrier.

**お願い** アマゾンなどで「ABC DALF C1/C2」を各自ご購入下さい。

**お支払い** お申込後にお送りする請求書に従ってお手続き下さい。ご入金確認後に、通信教育の教材をご送付致します。